


# CARTILHA RESUMIDA

PLANO ESTADUAL DE INTEGRIDADE E COMPLIANCE

# PEIC



o plano que vai deixar o  
**governo de Alagoas** ainda  
mais ético e transparente

Controladoria-Geral  
do Estado



**ALAGOAS**  
GOVERNO

# MENSAGEM DA CONTROLADORA-GERAL

*"A Controladoria-Geral do Estado (CGE) assume o papel de coordenar e apoiar todos os órgãos e entidades na implementação do Plano Estadual de Integridade e Compliance.*

*Integridade não é apenas cumprir regras — é agir de forma ética, responsável e transparente, mesmo quando ninguém está olhando.*

*Juntos, vamos consolidar uma cultura que inspira confiança e gera resultados para a sociedade."*

**SÂMARA SURUAGY DO AMARAL BARROS PACHECO**  
CONTROLADORA-GERAL DO ESTADO

# O QUE É INTEGRIDADE E COMPLIANCE?

## INTEGRIDADE

Agir de forma ética, honesta e responsável, respeitando leis e princípios.

## COMPLIANCE

Garantir que normas, regulamentos e compromissos sejam cumpridos de maneira sistemática.

### Na prática:

significa criar um ambiente no governo onde todos saibam o que é certo, se sintam seguros para agir com ética e tenham ferramentas para prevenir, identificar e corrigir problemas.

# O QUE É O PLANO ESTADUAL DE INTEGRIDADE E COMPLIANCE?

É uma estratégia do Governo de Alagoas, coordenada pela Controladoria-Geral do Estado de Alagoas para:



Ele se aplica a **todos os órgãos e entidades do Poder Executivo Estadual**, com ações padronizadas e acompanhamento central.

# OBJETIVOS DO PLANO ESTADUAL DE INTEGRIDADE E COMPLIANCE



Disseminar a cultura da integridade em todo o Estado



Prevenir, detectar e corrigir riscos de irregularidades



Fortalecer mecanismos de controle e transparência



Garantir maior confiança da população nos serviços públicos



# COMO O PLANO FUNCIONA

O Plano será implementado em **cinco grandes etapas**:

## 1 Sensibilização e Mobilização

- Lançamento oficial e sensibilização das lideranças
- Divulgação do Plano Estadual de Integridade e Compliance
- Designação dos Agentes de Integridade

## 2 Estruturação

- Criação das Unidades de Gestão de Integridade (UGIs) em cada órgão ou entidade
- Elaboração do Manual do Agente de Integridade pela CGE.
- Capacitação dos agentes de integridade.

## 3 Diagnóstico de Riscos e Elaboração do Programa de Integridade e Compliance (PICs)

- Identificação das vulnerabilidades de cada órgão
- Definição das ações prioritárias
- Elaboração dos Programas de Integridade e Compliance (PIC) de cada órgão ou entidade
- Submissão e Aprovação dos PICs pela CGE

## 4 Implementação das Ações Prioritárias

- Documento que formaliza as ações e metas de cada órgão.
- Adoção de ações iniciais com base no PIC aprovado (ex: código de conduta, canais de denúncia, treinamentos, due diligence, entre outros)
- Relatórios Periódicos
- Apoio Técnico da CGE

## 5 Monitoramento, Avaliação e Aprimoramento Contínuo

- Consolidação dos Programas de Integridade e Compliance (PICs) como instrumentos permanentes de gestão da integridade
- Avaliação anual de resultados e ajustes contínuos
- Fomento à cultura de integridade



# ESTRUTURA MÍNIMA DOS PROGRAMAS DE INTEGRIDADE E COMPLIANCE (PICS)



Mapeamento de riscos à integridade



Plano de ação com medidas preventivas e corretivas



Código de Ética e Conduta, construído com participação dos servidores e alinhado aos valores da Administração Pública e especificidades de cada órgão



Diretrizes de inclusão, respeito à diversidade e combate a qualquer forma de discriminação



Procedimentos de due diligence de integridade na relação com terceiros, especialmente contratados, parceiros e fornecedores



Designação dos agentes de integridade da UGI

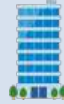


Canal de denúncias seguro e efetivo



Estratégia de comunicação e capacitação continuada

# QUEM PARTICIPA



## Controladoria-Geral do Estado (CGE)

Coordena, orienta e monitora a execução do Plano Estadual de Integridade e Compliance



## Órgãos e Entidades

Assumem o compromisso com a ética, a transparência e o cumprimento das normas, além de implantar e executar os Programas de Integridade e Compliance (PICs) no dia a dia

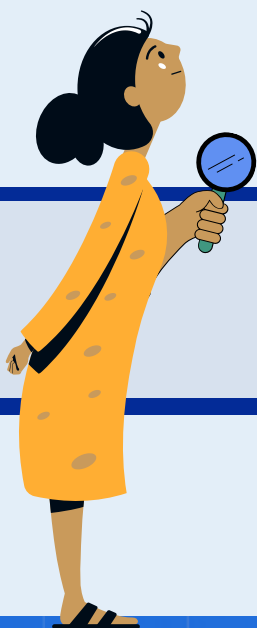


## Agentes de Integridade

Elaboram e implantam os PICs dentro de cada órgão, garantindo sua efetividade

## Sociedade

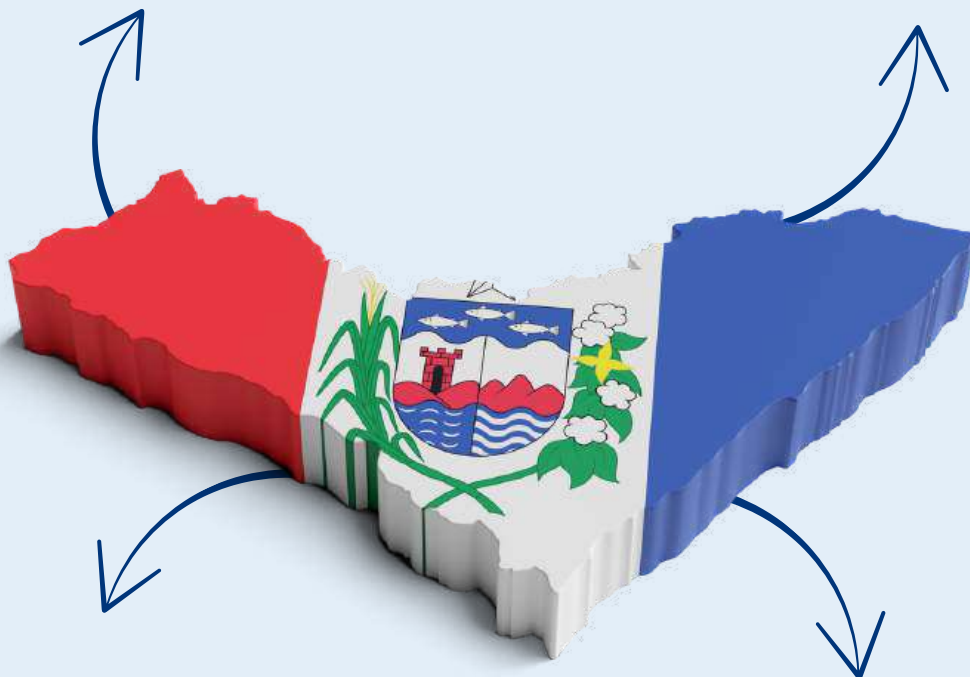
Fiscaliza e acompanha as ações, fortalecendo a transparência e o controle social.



# BENEFÍCIOS PARA ALAGOAS

Cultura de **ética** e **transparência** consolidada

Mais **eficiência** e uso responsável dos recursos



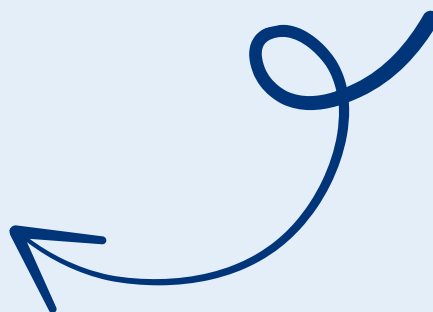
Redução de **fraudes** e irregularidades

Mais **confiança** da população nos serviços públicos

# ACESSE NA ÍNTEGRA O PLANO ESTADUAL DE INTEGRIDADE E COMPLIANCE



Use o QR code  
para ter acesso



Controladoria-Geral  
do Estado



**ALAGOAS**  
GOVERNO